

BCL



SmartKitchen BCL-mittalaite on tarkoitettu pikajäähdytyksen seurantaan. Kuumen elintarvikkeen tai puolivalmisteen jäähdytyksen tulee tapahtua tietyn ajan puitteissa, jonka jälkeen tuotteet voidaan siirtää jäähdytyslaitteesta tuoteryhmän mukaiseen kylmäsäilytykseen.

Lämpötilan mittausalue: -10 °C ... +100 °C
Lämpötilan mittaustarkkuus: ± 0,2 °C
Mittausresoluution: 0,1 °C

Toimii kahdella (2 kpl) vaihdettavissa olevalla AA litiumparistolla. Paristojen kestoikä noin 3 vuotta, jos laite suljetaan ohjeitten mukaisesti aina, kun sitä ei käytetä..



SMARTKITCHEN BCL-MITTALAITTEEN KÄYTTÖ

Käyttötarkoitus

BCL-mittalaite on suunniteltu käytettäväksi seuraavissa käyttötilanteissa:

- Jäähdytysprofiilin tarkkailu jäähdytyksen aikana
- Jäähdytyksen onnistumisen seuranta
- Jäähdytysprofiilin tarkastelu myöhemmin SmartKitchen pilvipalvelussa

Esivalmistelut

1. BCL-mittalaitteen käyttö edellyttää SmartKitchen lisenssin ostamista ja aktivointia.
2. Aktivoi BCL-mittalaite SmartKitchen tilillesi.
3. Aseta pikajähdytyksen mittausrajat. Ylempi mittausraja kertoo, mikä lämpötila pitää saavuttaa, jotta mittaus alkaisi. Alempi mittausraja kertoo mikä lämpötila pitää saavuttaa, jotta jäähdytys tulkitaan onnistuneeksi. Aseta myös aikaraja, jonka sisällä lämpötilan tulisi saavuttaa asetettu tavoitelämpötila.

Vaihtoehtoinen vaihe

4. Luo palveluun pikajähdytyksen ryhmät ja mittauskohteet.

Pikajähdytysmittauksen suorittaminen

1. Kytke laite päälle virtakytkimestä.
2. Aseta mittausanturi mitattavaan kohteeseen.
Kun mittausanturin lämpötila ylittää palvelussa asetetun pikajähdytyksen mittausalueen ylärajan, lämpötilan seuranta alkaa palvelussa automaattisesti.
3. Palveluun tallentuu pikajähdytyksen profiili ja tieto onnistumisesta sille asetetuissa rajoissa.
4. Mittauksen päätyttyä poista mittausanturi mittauskohteesta ja puhdista se asianmukaisesti.
5. Sammuta mittalaite virtakytkimestä.

Vaihtoehtoinen tapa

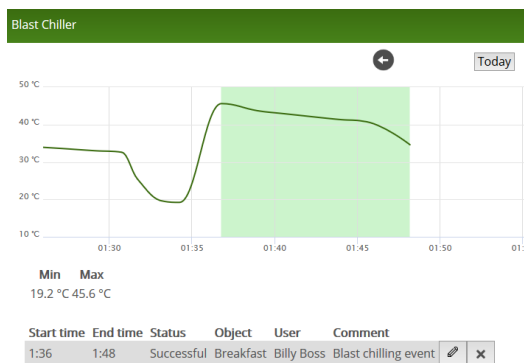
1. Kytke laite päälle virtakytkimestä.
2. Kirjautu SmartKitchen palveluun.
3. Aseta mittausanturi mitattavaan kohteeseen.
Kun mittausanturin lämpötila ylittää palvelussa asetetun pikajähdytyksen mittausalueen ylärajan, lämpötilan seuranta alkaa palvelussa automaattisesti.
4. Palveluun saapuneen mittaustuloksen jälkeen käyttäjä valitsee pikajähdytyksen ryhmän, mittauskohteen ja mittauksen suorittajan. Palveluun voidaan kirjata myös kommentti.
5. Palveluun tallentuu edellisen kohdan tietojen lisäksi pikajähdytyksen profiili ja tieto onnistumisesta sille asetetuissa rajoissa.
6. Mittauksen päätyttyä poista mittausanturi mittauskohteesta ja puhdista se asianmukaisesti.
7. Sammuta mittalaite virtakytkimestä.

Mittauksen näkyminen palvelussa

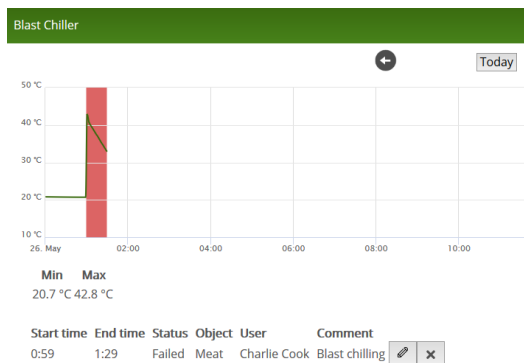
Kuva 1.
Käynnissä oleva mittaus näkyy palvelussa sinisenä.



Kuva 2.
Onnistunut jäähdytys näkyy palvelussa vihreällä.



Kuva 3.
Epäonnistunut jäähdytys näkyy palvelussa punaisella.



Tämän käyttöohjeen sisällön tarkoitus on laitteen käyttäjän tiedottaminen. Ohjeessa kuvattuja tuotteita saatetaan muuttaa ilman ennakoilmoitusta, koska valmistaja jatkaa tuotteiden kehittämistä. SmartKitchen / Ceruus Oy ei esitä mitään väitteitä tai myönnä mitään takuita tähän käyttöohjeeseen liittyen. SmartKitchen / Ceruus Oy ei ole velvollinen korvaamaan mitään vahinkoja, tappioita, kuluja tai kustannuksia, mukaan luettuna välittömät, epäsuorat, satunnaiset, välilliset tai erityiset kulut, jotka aiheutuvat tämän aineiston tai tässä kuvattujen tuotteiden käytöstä tai jotka liittyvät tämän aineiston tai tässä kuvattujen tuotteiden käyttöön.