

BCL



ioLiving BCL -mätinstrument är avsedd för övervakning av snabbnedkylning. Nedkylningen av den varma maten eller halvfabrikaten måste ske inom en viss tidsperiod, varefter produkterna kan överföras från nedkylningsapparaten till kylförvaring enligt produktgruppen.

Temperaturens mätningssområde: $-10\text{ °C} \dots +100\text{ °C}$
Temperaturmätningssnoggrannhet: $\pm 0,2\text{ °C}$
Mätupplösning: $0,1\text{ °C}$

Fungerar med två (2 st.) AA litiumbatterier.
Batteritiden är cirka 5 månader om enheten är påslagen hela tiden. Det rekommenderas att stänga enheten när den inte används. Utbytbara batterier.



ANVÄNDNING AV IOLIVING BCL MÄTINSTRUMENT

Avsedd användning

BCL datainsamlingsenheten är utformad för användning i följande situationer:

- Övervakning av kylprofilen under kylning
- Övervakning av kylningens framgång
- Granskning av kylprofilen senare i ioLiving -molntjänsten

Förberedelser

1. Användning av BCL kräver köp och aktivering av en ioLiving -licens.
2. Aktivera BCL datainsamlingsenheten för ditt ioLiving -konto.
3. Ställ in gränserna för mätning av snabbnedkylningen. Den övre mätgränsen anger vilken temperatur som måste uppnås för att mätningen ska starta. Den nedre mätgränsen anger vilken temperatur som måste uppnås för att nedkylningen ska tolkas som lyckad. Ange också en tidsgräns inom vilken temperaturen ska nå den inställda måltemperaturen.

Alternativt steg

4. Skapa mätgrupper och objekt för snabbnedkylning i tjänsten

Utförande av snabbnedkylningsmätning

1. Slå på enheten med strömbrytaren.
2. Placera temperaturgivaren i objektet som ska mätas.
3. När mätsensorns temperatur överstiger den övre gränsen för det snabbnedkylningens mätområde som ställts in i tjänsten, startar temperaturövervakningen automatiskt i tjänsten.
4. Tjänsten lagrar nedkylningsprofilen och information om huruvida nedkylningen lyckades inom de angivna gränserna.
5. Vid mätningens slut, ta bort temperaturgivaren från mätobjektet och rengör den ordentligt.
6. Stäng av enheten vid strömbrytaren.

Alternativt sätt att använda enhet

1. Slå på enheten med strömbrytaren.
2. Logga in på ditt ioLiving -konto
3. Placera temperaturgivaren i objektet som ska mätas.
När mätsensorns temperatur överstiger den övre gränsen för det snabbnedkylningens mätområde som ställts in i tjänsten, startar temperaturövervakningen automatiskt i tjänsten.
4. Efter den snabbnedkylningsmätningen som nått tjänsten, användaren väljer mätgrupp, objekt och mätningens utförare. Det är också möjligt att lägga upp en kommentar till tjänsten.
5. Tjänsten lagrar nedkylningsprofilen och information om huruvida nedkylningen lyckades inom de angivna gränserna.
6. Vid mätningens slut, ta bort temperaturgivaren från mätobjektet och rengör den ordentligt.
7. Stäng av enheten vid strömbrytaren.

Mätningens synlighet i tjänsten

Bild 1.

Den aktuella mätningen visas med blått i tjänsten.

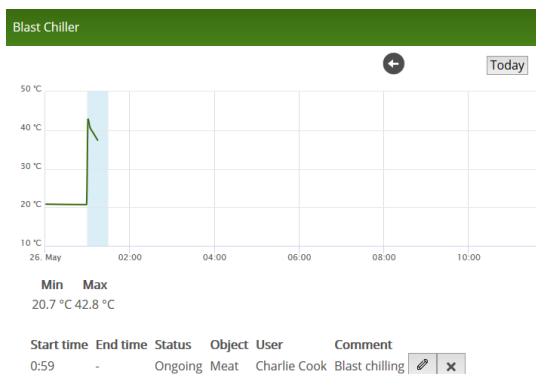


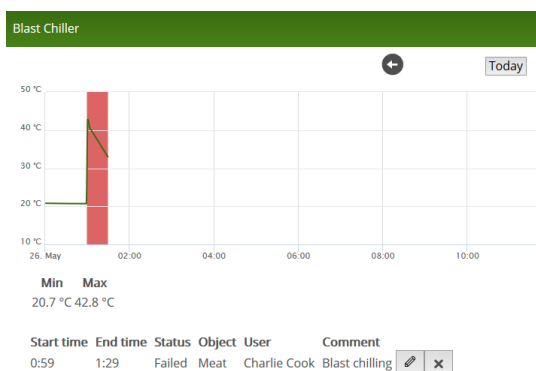
Bild 2.

Lyckad nedkylning visas med grönt i tjänsten.



Bild 3.

Misslyckad nedkylning visas i rött i tjänsten.



Innehållet i denna handbok är avsett att informera användaren av enheten. Produkterna som beskrivs i denna manual kan ändras utan föregående meddelande eftersom tillverkaren fortsätter att utveckla produkterna. ioLiving Oy / Ceruus Oy lämnar inga utfästelser eller garantier med avseende på denna handbok. ioLiving Oy / Ceruus Oy är inte ansvarig för eventuella skador, förluster, kostnader eller kostnader, inklusive direkta, indirekta, tillfälliga, följd- eller specialkostnader som uppstår från eller i samband med användningen av detta material eller de produkter som beskrivs häri.