



SmartKitchen S-DTI ja S-DTE-mittalaitteet on suunniteltu lämpötilanseurantaan kuljetuksen aikana. Laitteet toimivat yhdessä **KeittiöApuri-sovelluksen** kanssa.



S-DTI, lämpötila-anturi laitteen sisällä

Lämpötilan mittausalue -25 °C ... +60 °C

Lämpötilan mittaustarkkuus ± 0,5 °C

S-DTE, lämpötila-anturi johdon päässä.

Lämpötilan mittausalue -25 °C ... +105 °C

Lämpötilan mittaustarkkuus ± 0,5 °C

Toimivat kahdella (2 kpl) vaihdettavissa olevalla AA litiumparistolla. Paristojen kesto on yli 5 vuotta. Kytke virta pois päältä aina sen jälkeen, kun kuljetus on vastaanotettu ja sen tiedot hyväksytty KeittiöApuri-sovelluksella.



Käyttötarkoitus

KuljetusValvoja-sovellusta käytetään varmistamaan, että ruokakuljetuksen lämpötila on ollut omavalvontasuunnitelman mukainen koko kuljetuksen ajan. Kuljetuksen vastaanottaja tarkistaa kuljetuksenaikaisen lämpötilan ja hyväksyy tai hylkää kuljetetun ruoan käyttöön.

Käytön edellytykset

Kuljetuksen vastaanottajalla tulee olla

- SmartKitchen OmaValvoja -käyttäjätili
- Android-puhelin, jossa nettiyhteys
- Viimeisin versio SmartKitchen KeittiöApuri -sovelluksesta
- Vähintään yksi KuljetusValvoja-mittalaite, joka on aktivoituna joko keittiön (yksikön) omalle tai organisaation pääkäyttäjän tilille. Kun laite on aktivoitu organisaation pääkäyttäjän tilille, voivat kaikki organisaation yksiköt käyttää mittalaitetta.

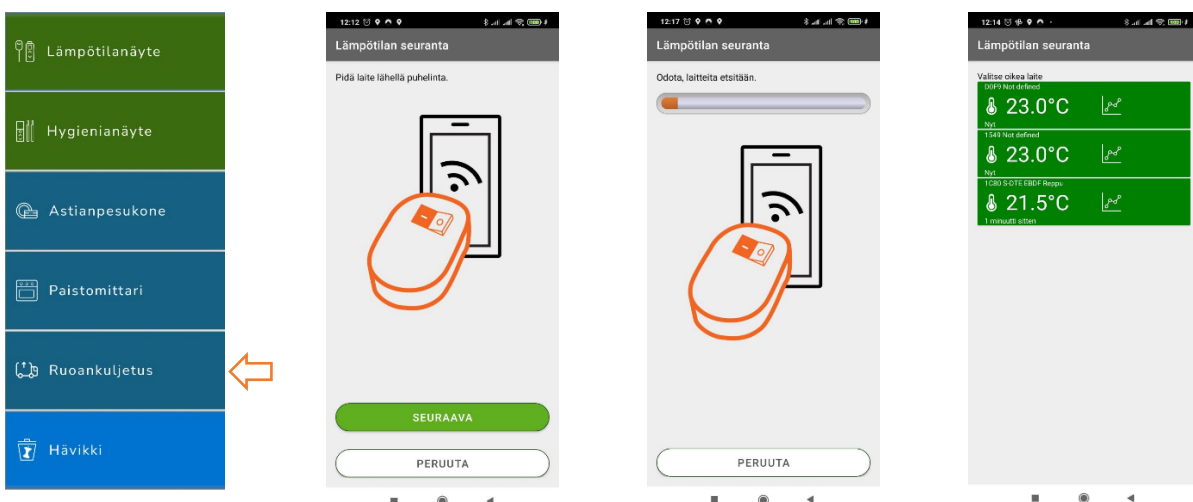
Kuljetuksen aikana

Mittalaitteen käyttö kuljetuksen aikana

1. Kytke mittalaitteeseen virta päälle ja aseta laite mittauskohteeseen.
2. Anna laite vastaanottajalle, kun kuljetus on perillä.
3. Vastaanottaja lukee ja tallentaa mittaustiedot palveluun alla olevan ohjeen mukaisesti.
4. Paristojen keston kannalta on suositeltavaa laittaa mittalaite pois päältä sen jälkeen, kun kuljetuksen aikaiset lämpötilatiedot on luettu ja hyväksytty tai hylätty.

Kuljetuksen vastaanotto

Avaa puhelimen KeittiöApuri-sovellus ja valitse ”Ruoankuljetus”. Toimi puhelimen ohjeiden mukaisesti.



Valikossa näkyvät vain ne toiminnot, joihin tilillä on mittalaite.

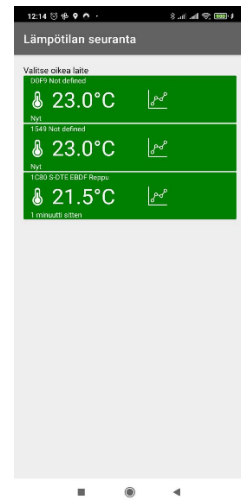
Laita mittalaite lähelle puhelinta ja odota, että sovellus löytää sen.

Valitse listasta se mittalaite, jonka tiedot haluat lukea.

KÄYTTÖOHJE

KULJETUSVALVOJA

Varmista terveysturvallinen kuljetus



Näytölle avautuu lämpötilakäyrä. Voit halutessasi asettaa kuljetuksen seurannalle ajan, esimerkiksi edelliset 2 tuntia.

Valitse "Hyväksy" tai "Hylkää". Tämän jälkeen avautuu kommenttikenttä, johon voit halutessasi lisätä kommentin. Jos tilille on lisätty henkilökuntaluettelo, voit valita kommentin tekijän listasta. Tämän jälkeen, valitse "OK".

Näyttö palaa takaisin laitelistaan, jossa näkyvät lähellä olevat mittalaitteet. Voit nyt lukea tiedot seuraavalta mittalaitteelta.

Paristojen keston kannalta suosittelemme, että mittalaite sammutetaan sen jälkeen, kun tiedot on käsitelty.

Kuljetustietojen tarkastelu

Kirjaudu SmartKitchen-palvelun, valitse "Näytteet" ja "Kuljetus". Voit tarkastella kuljetushistoriaa ja lisätä/täydentää kuljetuksiin liittyviä kommentteja. Mitatut lämpötilat eivät ole jälkikäteen muokattavissa.

Tämän käyttöohjeen sisällön tarkoitus on laitteen käyttäjän opastaminen. Valmistaja jatkaa tuotteiden kehittämistä, joten ohjeessa kuvattuihin toimintoihin ja tuotteisiin saattaa tulla muutoksia ilman ennakoilmoitusta. SmartKitchen / Ceruus Oy ei esitä mitään väitteitä tai myönnä mitään takuita tähän käyttöohjeeseen liittyen. SmartKitchen / Ceruus Oy ei ole velvollinen korvaamaan mitään vahinkoja, tappioita, kuluja tai kustannuksia, mukaan luettuna välittömät, epäsuorat, satunnaiset, välilliset tai erityiset kulut, jotka aiheutuvat tämän aineiston tai tässä kuvattujen tuotteiden käytöstä tai jotka liittyvät tämän aineiston tai tässä kuvattujen tuotteiden käyttöön.